



SISTEMAS DE LIMPIEZA Y AYUDAS PARA PCR



SISTEMAS DE LIMPIEZA FORMAPLAST

INTRODUCCIÓN

La limpieza de una extrusora o inyectora de plásticos es crucial para mantener la calidad del producto, reducir desperdicios y garantizar una operación eficiente. Un proceso de limpieza adecuado ayuda a prevenir la contaminación del material, la degradación del polímero y la acumulación de residuos que pueden afectar el rendimiento.



Calidad



Desperdicio



Proceso

VISIÓN GENERAL

Forma Clean 1-0906

Es un compuesto que promueve la limpieza y remoción de impurezas que se encuentran dentro del barril o cabezal. Se utiliza para realizar cambios de color, eliminación de puntos negros y limpieza general del equipo.

Forma Wash 1-0907

Es un compuesto de uso directo, cuya función es evitar la proliferación de puntos negros durante las paradas programadas de producción, cambios de turno, mantenimiento, programa de producción.



EON 1-1300

Este masterbatch estabiliza las poliolefinas durante el procesamiento, protegiéndolas de la degradación durante las etapas iniciales y futuras de conversión. Protege las resinas PCR* y contribuye a lograr una mayor calidad del material reciclado y mejores productos finales.

Clarificante 1-0804

Este compuesto está diseñado para mejorar la calidad del peletizado PCR*, logrando un producto más limpio y libre de la degradación termo oxidativa propia del proceso de reciclado de empaque flexible.

PROFLOW 1-0500

Mejora la procesabilidad en películas de PE, tuberías e inyección. Elimina la fractura de fundido y la generación de residuos en el cabezal; mejorar la productividad y la calidad; reduce costos de producción y optimiza las temperaturas durante el proceso de producción.

Combos

Diseñamos alternativas de uso que resuelvan sus problemas específicos. Productos hechos a la medida de sus necesidades.

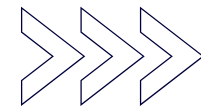
●●● Forma Clean 1-0906

Para que se utiliza:

Cambios de color y eliminación puntos negros y contaminación.

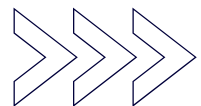
Las ventajas competitivas del producto

Elimina



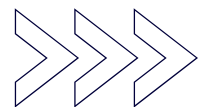
- Trazas del color anterior.
- Puntos negros, pegostes, geles, material sin fundir.

Disminuye



- Tiempos de limpieza hasta un 50% menores.
- Kilogramos de material menores al 20%.
- Generación de puntos negros.

Ventaja Económica



- Ahorro en materiales destinados a la limpieza de la máquina.
- Ahorro de horas hombre y horas máquina.
- Ahorro en desperdicios y productos no conformes.

Como se utiliza?

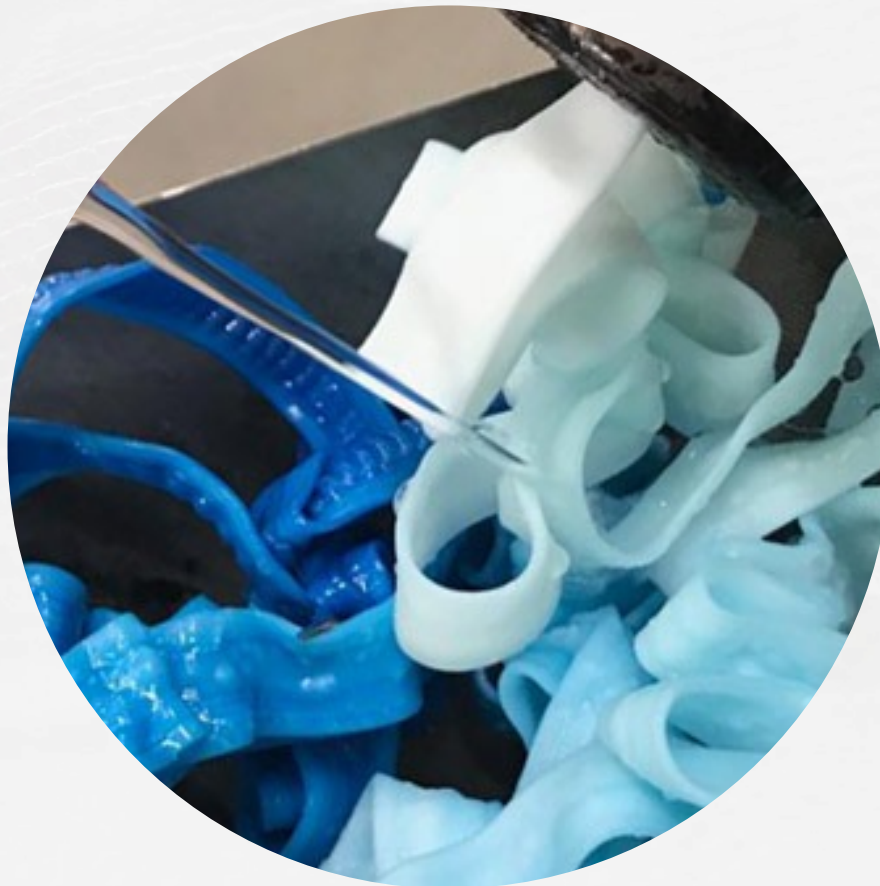


- **Ver manual de uso**



Forma Clean 1-0906

- Cambios de color
- Eliminación puntos negros y contaminación.



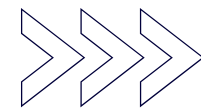
●●● Forma Wash 1-0907

Para que se utiliza:

Para disminuir la aparición de puntos negros durante los arranques de máquina.

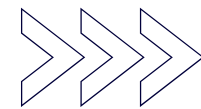
Las ventajas competitivas del producto

Elimina



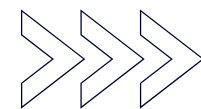
- Puntos negros, pegotes, geles, material sin fundir.

Disminuye



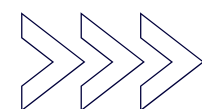
- Generación de desperdicio durante los arranques.
- Aparición de puntos negros.

Ventaja Económica



- No se desperdicia material durante los arranques de máquina.
- Evita tener que realizar constantes limpiezas de máquina.
- No se pierde tiempo en los arranques.
- No se pierde material en los arranques.

Como se utiliza?

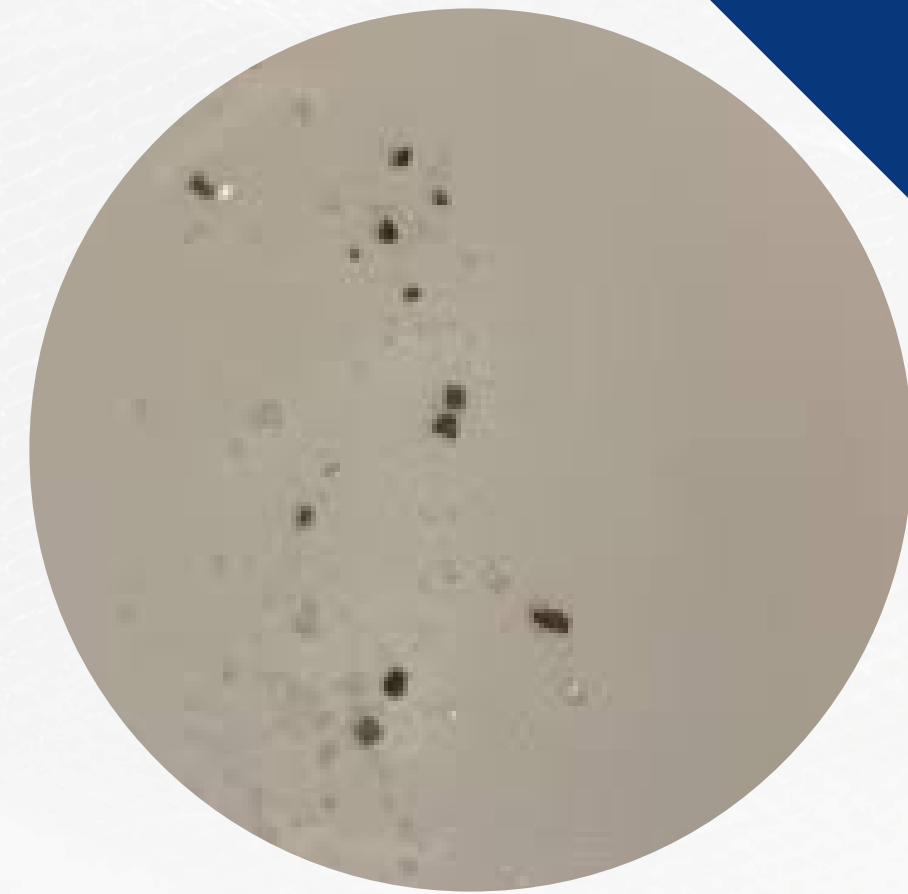


- Se agrega una medida en la boca de alimentación de la máquina al momento de parar.



Forma Wash 1-0907

Para disminuir la aparición de puntos negros durante los arranques de máquina.



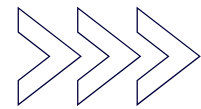
●●● EON 1-1300

Para que se utiliza:

Protege las poliolefinas contra la degradación durante el procesamiento y en procesos de PCR*.

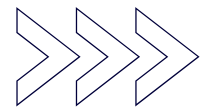
Las ventajas competitivas del producto

Elimina



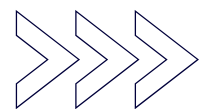
- Puntos negros, pegostes, geles, material sin fundir.

Disminuye



- Generación de desperdicios y material no conforme producto de la degradación de la resina.

Ventaja Económica



- No se degrada el material.
- Aumenta la vida útil de los PCR*.
- Mantiene las propiedades mecánicas del polímero.
- Evita tener que realizar constantes limpiezas de máquina.

Como se utiliza?



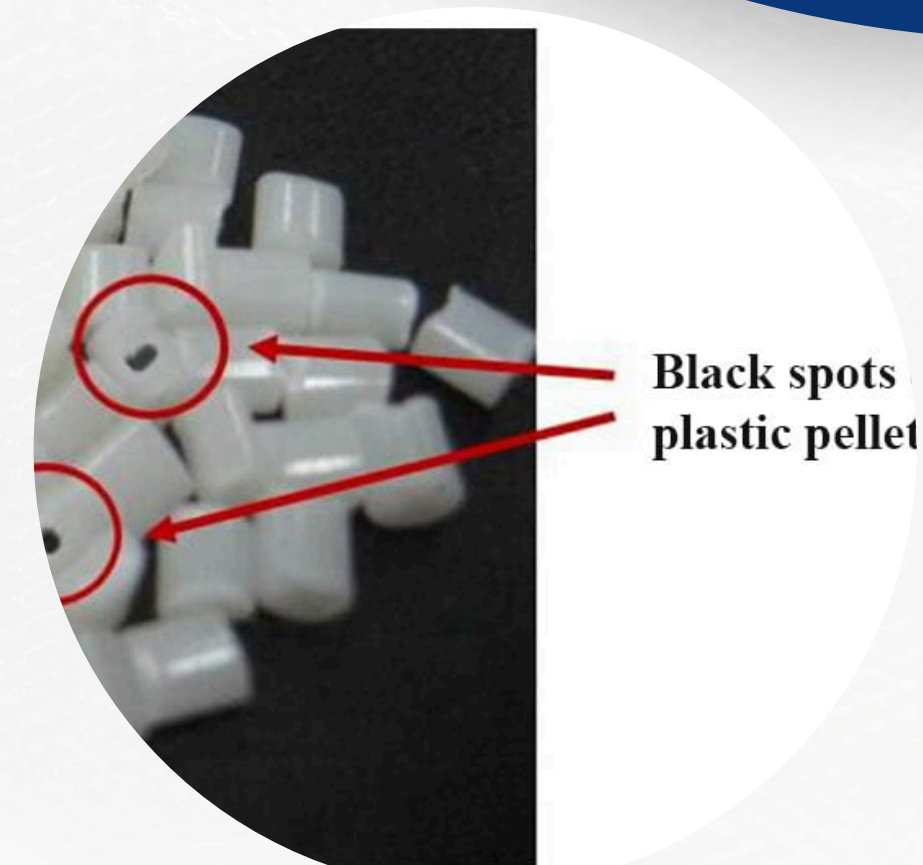
- **Dosificación de 1.0-2.0% durante todo el proceso.**



*PCR: Proceso de recuperado post consumo.

EON 1-1300

Protege las poliolefinas contra la degradación durante el procesamiento y en procesos de PCR*.



PROFLOW 1-0500 +

Para que se utiliza:

Mejorar la procesabilidad de polímeros en procesos de películas de PE, tuberías e inyección.

Las ventajas competitivas del producto

Elimina:

- Fractura de fundido.
- Acumulación de residuos en el cabezal o boquilla.
- Altos perfiles de temperatura.

Disminuye:

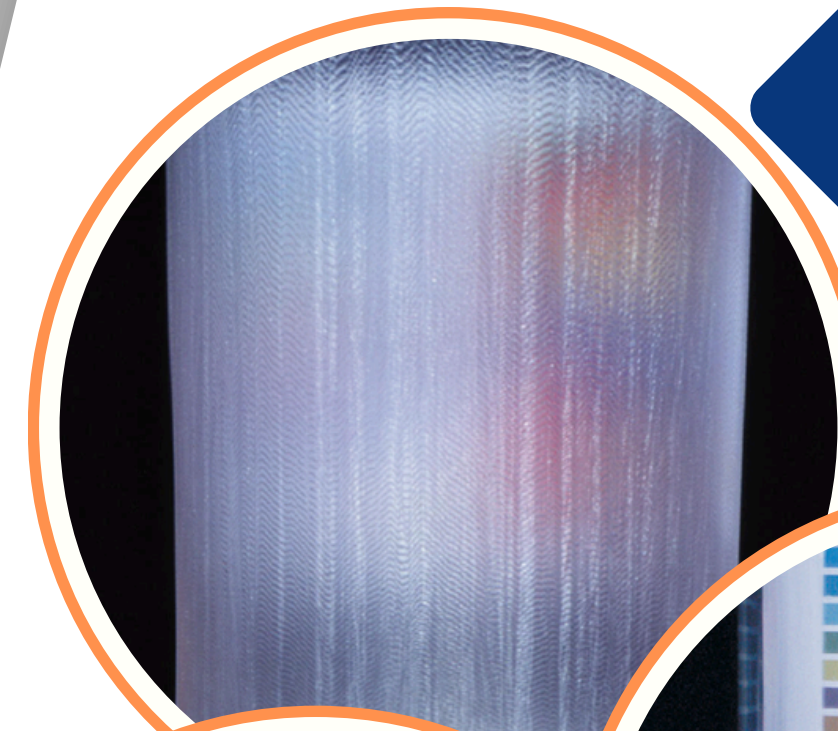
- Generación de desperdicio por degradación térmica.

Ventaja económica:

- Incremento de la productividad hasta 30% más.
- No se degrada el material.
- Mejora el flujo del material.
- Elimina paradas por limpieza de residuos en el cabezal y boquilla.

¿Como se utiliza? Dosificación de 0.5-2.0% durante todo el proceso.

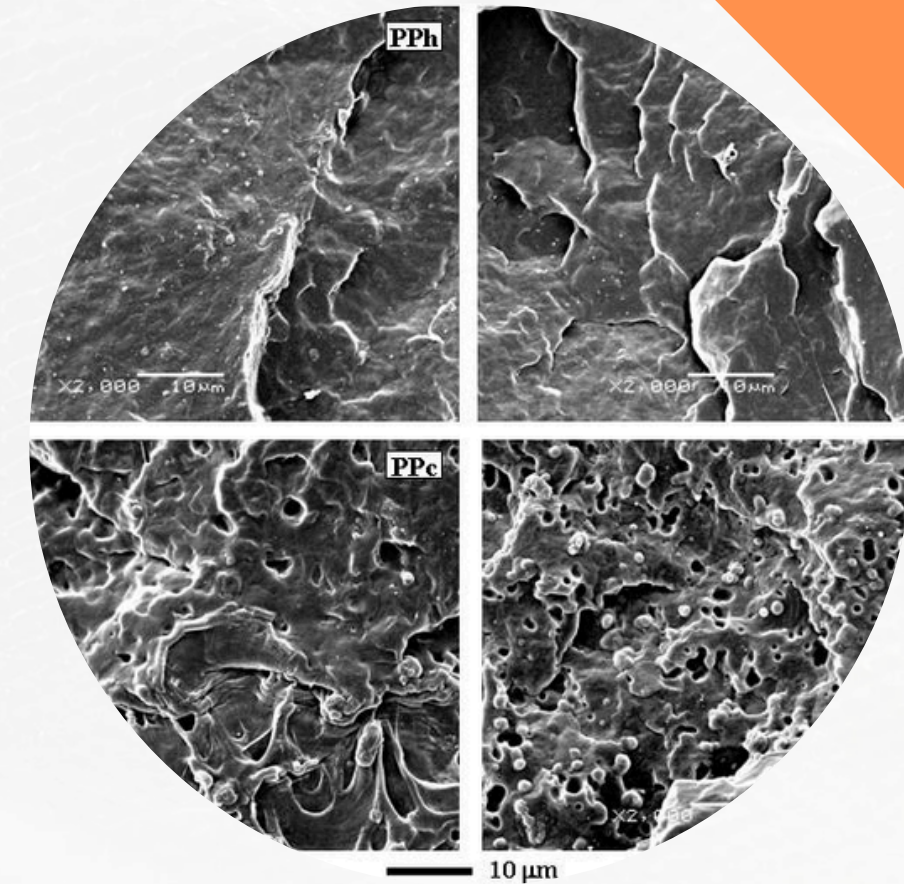
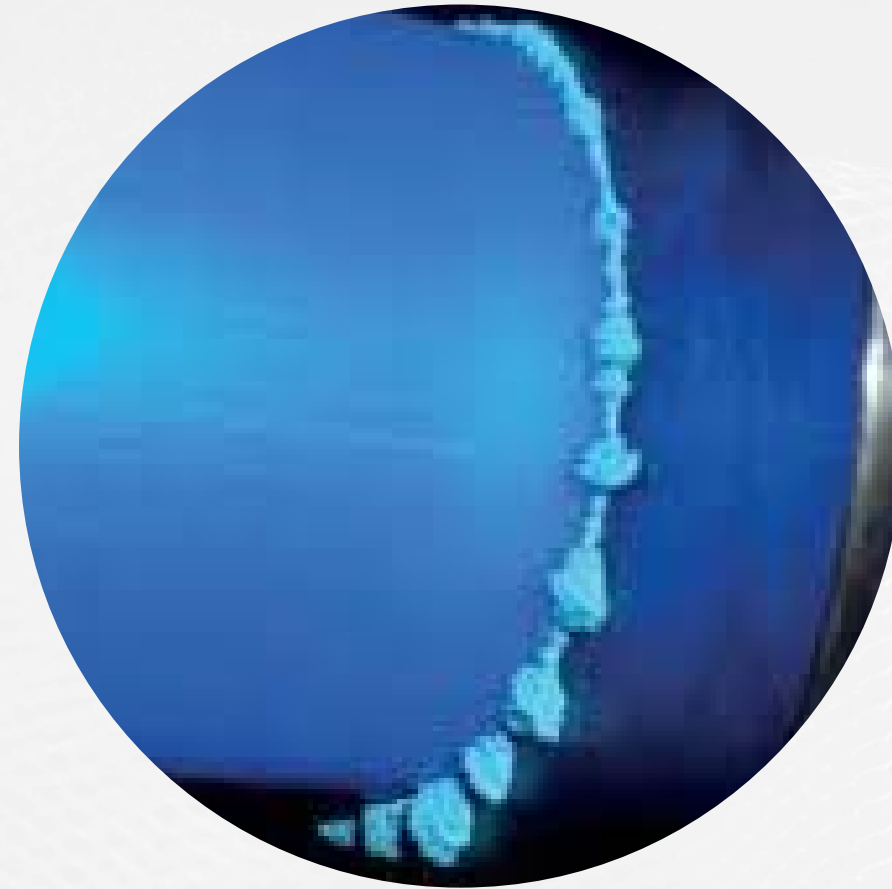
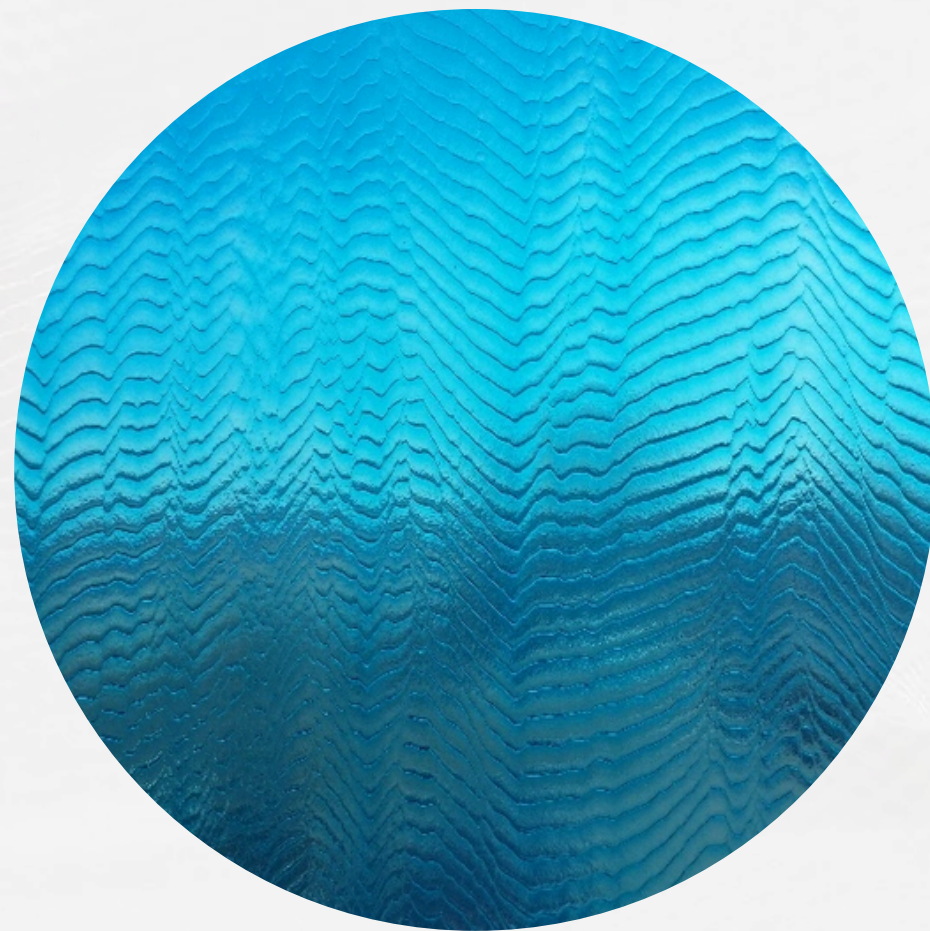
Sin PROFLOW



Con PROFLOW 1.5%



PROFLOW 1-0500



CLARIFICANTE 1-0804

Para que se utiliza:

Mejorar la calidad del peletizado PCR*

VENTAJAS COMPETITIVAS:

ELIMINA

- Material quemado.
- Amarillamiento.
- Degradación.

DISMINUYE

- Color amarillo y degradación del polímero PCR*.
- No más aguapanela.

VENTAJA ECONÓMICA

- Fabricación de un recuperado más limpio y que puede ser utilizado en procesos de primera calidad.
- Incrementa la estabilidad y vida útil del peletizado PCR*

¿Como se utiliza?

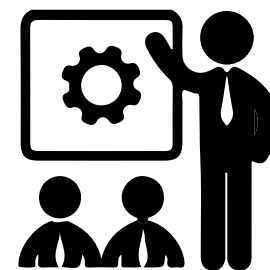
- Dosificación de 1.0-2.5% durante el proceso de recuperación.



CLARIFICANTE 1-0804

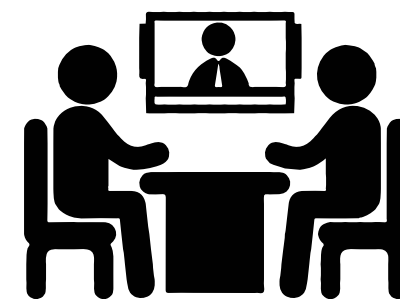


CUAL DEBO UTILIZAR?



EVALUAR

Para saber que producto utilizar, es necesario evaluar su proceso.



ASESORIA TÉCNICA

Recomendamos agende una cita de evaluación con uno de nuestros asesores, quienes con gusto le indicarán cuales son los productos adecuados a sus necesidades.



INNOVACIÓN

Desarrollamos a sus necesidades

Gracias.....

Contáctenos



+58 414 4236665

Asesor de Ventas

